



LC 6000

ВЫСОКОЭФФЕКТИВНЫЙ ЖИДКОСТНЫЙ ХРОМАТОГРАФ

Компания «SCION Instruments» представляет ВЭЖХ-систему серии 6000, которая сочетает в себе производительность, функциональность и надежность при работе, что делает хроматографы для ВЭЖХ данной серии очень привлекательным решением.



Превосходные показатели для получения точных результатов

ЦЕЛЬ СЕРИИ 6000 ОТ КОМПАНИИ «SCION» – ПОЛУЧЕНИЕ ТОЧНЫХ РЕЗУЛЬТАТОВ БЛАГОДАРЯ ПРЕВОСХОДНОЙ ПРОИЗВОДИТЕЛЬНОСТИ НА ПРОТЯЖЕНИИ ВСЕГО СРОКА СЛУЖБЫ.

Надежная конструкция способствует увеличению срока службы и высокой производительности, при этом снижая затраты на работу.

Серия 6000 компании «SCION» предлагает большое количество автоматизированных опций для оптимизации рабочего процесса, способствуя максимальной оптимизации и упрощению лабораторных исследований.



Основные преимущества



Превосходная передача градиента и великолепная точность расхода

Насос для четырехкомпонентных смесей SCION 6100 оснащен новым режимом низкого давления, который называется «Высокочастотный режим (HFM)». Он использует функцию двойного переключения дозирующих клапанов. HFM и система регулирования высокоскоростной связи в режиме реального времени значительно снижает колебания жидкости, что способствует превосходной воспроизводимости градиента и времени удержания.



Отличная точность объема вводимой пробы и сверхнизкое последовательное загрязнение проб

Обновленный высокоточный модуль привода шприца для ввода проб обеспечивает превосходную точность объема введения проб. Мертвый объем потока в автосамплере SCION 6210 снижен. В хроматографе также используется метод накачки, при помощи которого промывается внешняя стенка иглы, что также влияет на превосходную точность автосамплера с максимально низким последовательным загрязнением проб. Для управления температурой образца от -21 °C до +25 °C окружающей среды, предотвращения кристаллизации компонентов образца во флаконе, и обеспечения, таким образом, целостности образца, доступен термостат



Лучшая хроматография

Термостат колонок SCION 6310/6320 обеспечивает наличие точных профилей для нагрева/охлаждения на основе элементов Пельтье, способствует образованию острых пиков с идеальной пиковой симметрией. Термостат колонок вмещает три 300 мм аналитические колонки с меткой ID, оборудованные защитной колонкой.



Отличная производительность детектора

ВЭЖХ-система серии 6000 поставляется в комплекте с детекторами, включая УФ- и диодно-матричный детектор, разработанные для обеспечения стабильности, точности и высокой чувствительности.

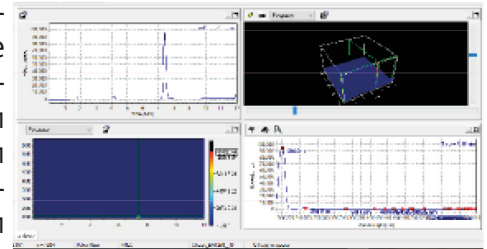


Надежность и эффективность в одном решении



Прочность оборудования

Серия 6000 для ВЭЖХ сделана для обеспечения устойчивости и окупаемости вложенных средств (ROI). Покрытие сделано из жаропрочных, устойчивых к воздействию химикатов и УФ-излучения материалов. Внутренние стенки модулей сделаны из материалов, устойчивых к коррозии для защиты от воздействия влаги и испарений растворителей. Термостат колонок оборудован датчиком утечки растворителя и датчиком утечки газа. Механизм запирания дверцы и автоматическая функция выключения/замены лампы также добавлены для обеспечения устойчивости.



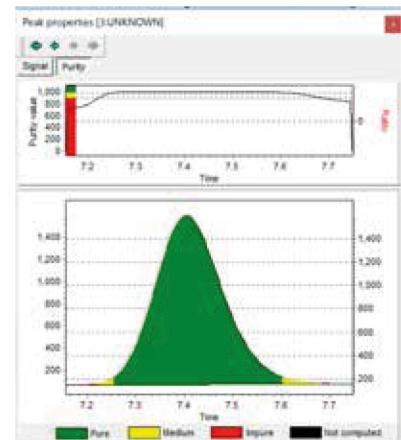
Контроль CompassCDS

Серия 6000 для ВЭЖХ предлагает полную поддержку при помощи ПО CompassCDS, которое осуществляет полный автоматический контроль оборудования, и представляет собой полный набор инструментов для интеграции, калибровки и отчетности, а также полностью соответствует Разделу 21 Свода федеральных нормативных актов США (CFR), часть 11.



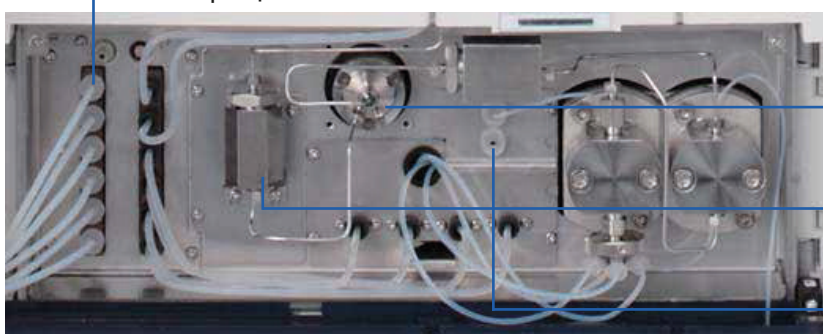
Параметры удаления низкого объема газа

Во избежание осаждения солей в подвижной фазе, серия 6000 для ВЭЖХ включает в себя механизм автоматической очистки плунжера, который предотвращает возникновение повреждений уплотнителя насоса или плунжера. Устройство для удаления низкого объема газа снижает время очистки растворителя и уменьшает количество используемого растворителя.



Дополнительный объемный шкаф для растворителей

Организатор SCION 6510 разработан для выполнения операций с несколькими жидкостями и может вмещать несколько пробирок разного размера для выполнения типичных операций.



Шестиканальная установка для удаления газа (480 мкл/ч) (опция)

Автоматический клапан продувки (Доступны насосы с автоматическим клапаном или без него)

Стандартный миксер (Принадлежность к установке градиента низкого давления (опция))

Промысловый насос плунжера (опция)



SCION Серия 6000 для ВЭЖХ Комплектация модуля

6510 ОРГАНАЙЗЕР (ШКАФ ДЛЯ РАСТВОРИТЕЛЕЙ)

6100 НАСОС ДЛЯ ЧЕТЫРЕХКОМПОНЕНТНЫХ СМЕСЕЙ

6210 АВТОСАМПЛЕР

6220 АВТОСАМПЛЕР С ОХЛАЖДАЮЩИМ УСТРОЙСТВОМ

6310 ТЕРМОСТАТ КОЛОНОК

6320 ТЕРМОСТАТ КОЛОНОК (С ЭЛЕМЕНТОМ ПЕЛЬТЬЕ)

6430 ДИОДНО-МАТРИЧНЫЙ ДЕТЕКТОР

6410 ДЕТЕКТОР УЛЬТРАФИОЛЕТОВОГО ИЗЛУЧЕНИЯ



АВРОРА
ТЕХНОЛОГИИ ИЗМЕРЕНИЙ

ООО «АВРОРА»

www.avrora-test.ru

Телефон: **(495) 258-83-05(06)**

Запросить всю интересующую Вас информацию по модернизации и дооснащению старых приборов Varian и Bruker:

E-mail: service@avrora-lab.com

По вопросу приобретения новых газовых и жидкостных хроматографов:

E-mail: test@avrora-lab.com, sales@avrora-lab.com